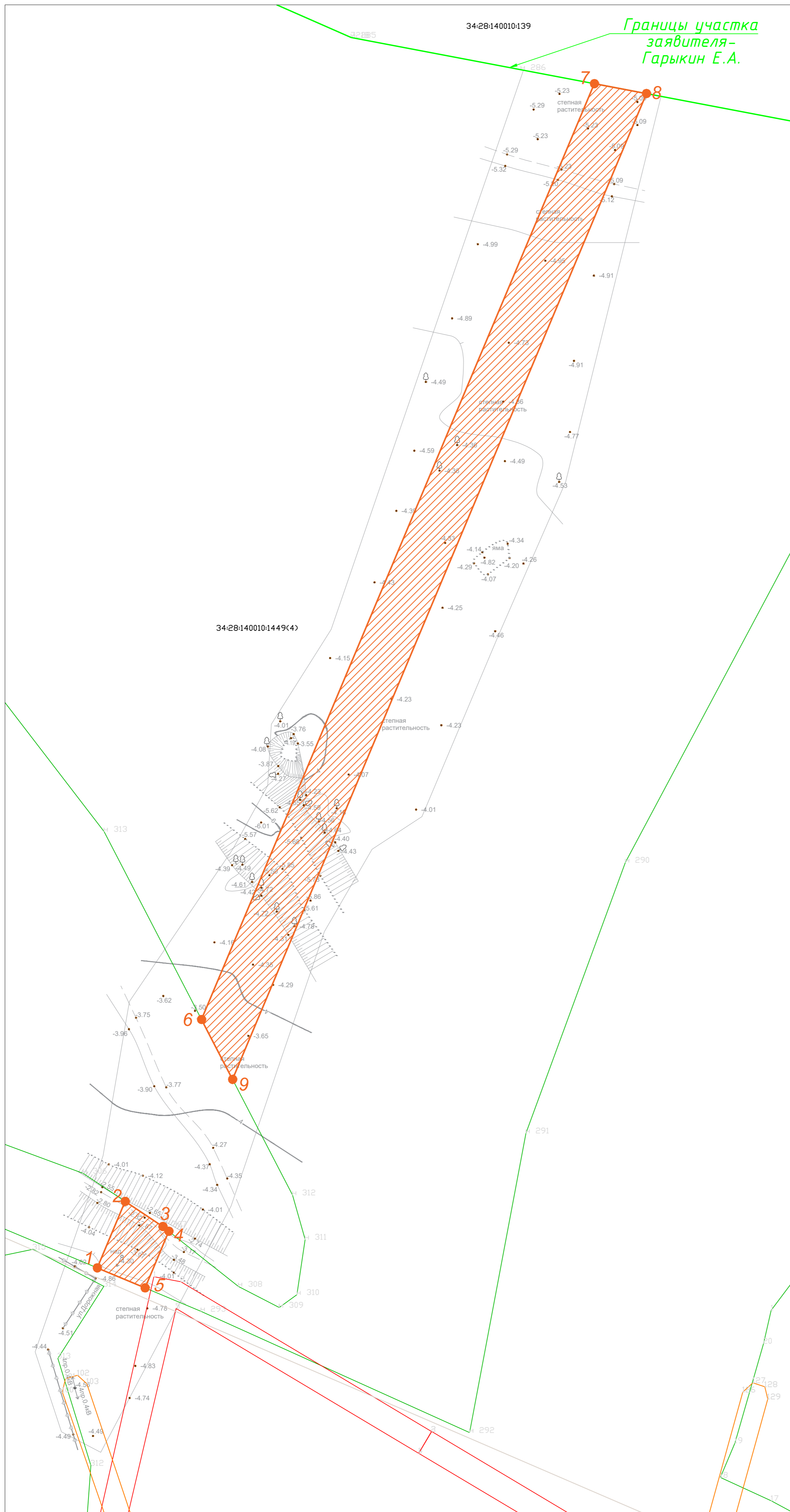
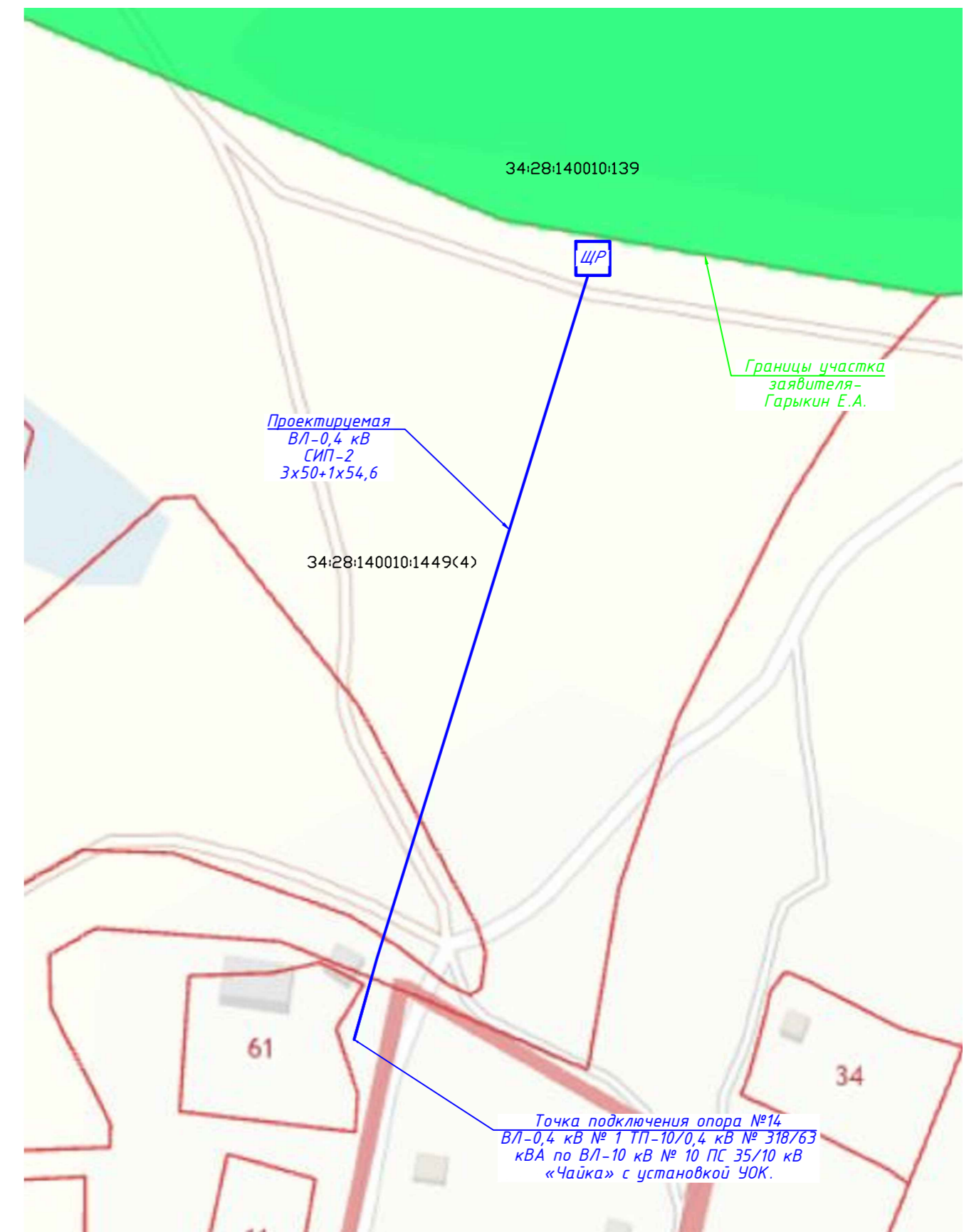


Схема границ предполагаемых к использованию в целях размещения объектов земель или земельного участка на кадастровом плане территории с указанием характерных точек границ территории (с использованием системы координат, применяемой при ведении государственного кадастра недвижимости)



Ситуационный план



Условные обозначения

- 1 - номер вновь созданной характерной точки земельного участка
- 34:28:140009 - номер кадастрового квартала
- граница испрашиваемой территории
- граница земельного участка заявителя технологического присоединения
- граница смежного земельного участка

С использованием системы координат, применяемой при ведении ЕГРН.

Согласовано	
Изм. N подл.	Подп. и дата
	Взам. инв. N

					16/2023-ЭС				
					Строительство ВЛ-0,4 кВ (ориентировочная протяженность 0,270 км) от ВЛ-0,4 кВ № 1 ТП-10/0,4 кВ № 318/63 кВА по ВЛ-10 кВ № 10 ПС 35/10 кВ «Чайка», установка шедра 0,4 кВ с коммутационным аппаратом (1 единица) для электроснабжения объекта сельскохозяйственного производства, расположенного в Волгоградской области, Среднеахтубинский район, х. Стахановцы, примерно в 700 м по направлению на северо-восток от столба № 08.23, Среднеахтубинский РЭС (34-1-23-0068686) - заявитель: Гарыкин Е.А.)				
Им.	Кол.уч.	Лист	№ док.	Подпись	Дата	Электроснабжение	Стадия	Лист	Листов
		ГИБ		Дудкина	08.23		Р	1	
		Разраб.		Караров	08.23	Схема границ испрашиваемой территории	ООО «Альфaproект»		
		Провер.		Дудкина	08.23				